

ООО «Хоккайдо»

П – 089 –15122009– №188 от 07.02.2019

ПРОЕКТ БЛАГОУСТРОЙСТВА

Пешеходной зоны по ул. Петровская Площадь – ул. Строительная, 2 в слободе
Михайловка Железнодорожного района, Курской области

IV этап

Шифр 64-04/24

Архивный № 64-04/24

2024 г.

ООО «Хоккайдо»

П – 089 –15122009– №188 от 07.02.2019

СОГЛАСОВАНО

Глава МО «Михайловский сельсовет»
Железнодорожного района Курской области


_____ В.И. Крюков
«21» _____ 2024 г.



ПРОЕКТ БЛАГОУСТРОЙСТВА

Пешеходной зоны по ул. Петровская Площадь – ул. Строительная, 2 в слободе
Михайловка Железнодорожного района, Курской области

IV этап

Шифр 64-04/24

Архивный № 64-04/24

Генеральный директор _____ А.П. Подгородецкая



Главный инженер проекта _____ А.П. Пидгородецкая

2024 г.

СОСТАВ ПРОЕКТА

№п/п	Обозначение	Наименование	Примечание
1		Том 1. Дизайн-проект благоустройства пешеходной зоны по ул.Петровская Площадь-ул.Строительная, 2 в слободе Михайловка, Железнодорожного района, Курской области.IV этап.	
2		Том 1. Смета. Дизайн-проекта благоустройства пешеходной зоны по ул.Петровская Площадь-ул.Строительная, 2 в слободе Михайловка, Железнодорожного района, Курской области.IV этап.	

						<i>СП</i>			
Изм.	Кол.	Лист	№ док.	Подп.	Дата	Состав проекта	Стадия	Лист	Листов
							П	1	1
ГИП		Пидгородецкая		<i>Пидгородецкая</i>		ООО "Хоккайдо"			
Разработал		Сыман		<i>Сыман</i>					

Инженерная подготовка территории. Организация рельефа. Вертикальная планировка.

Земельный участок на котором предусматривается обустройство пешеходной дорожки по факту является обычной дорогой и дорожка частично будет проходить по основанию существующей дорожной постели, в следствии чего, проектом предусматриваются работы по частичной планировке с подсыпкой недостающего грунта.

Отвод дождевых и талых вод с поверхности пешеходной дорожки осуществляется уклоном асфальтного полотна в сторону проезжей части дороги, далее за счет естественных уклонов рельефа дороги в существующие примыкающие проезды в придорожный кювет.

Вертикальная планировка выполнена в увязке с существующей дорогой.

Мероприятия по охране окружающей среды

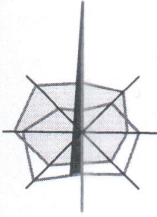
Строительный мусор, образующийся в результате строительных работ, подлежит сбору, погрузке и транспортировке на полигон ТБО силами подрядчика.

Утилизация мусора выполняется за счет заказчика, по действующему договору с организацией, имеющей допуск на работы с опасными отходами.

Изм.	Кол.	Лист	№ док.	Подп.	Дата				
						Пояснительная записка	Стадия	Лист	Листов
							П	3	3
Разработал		Сыман		<i>Сыман</i>		ООО "Хоккайдо"			

с

СОГЛАСОВАНО :

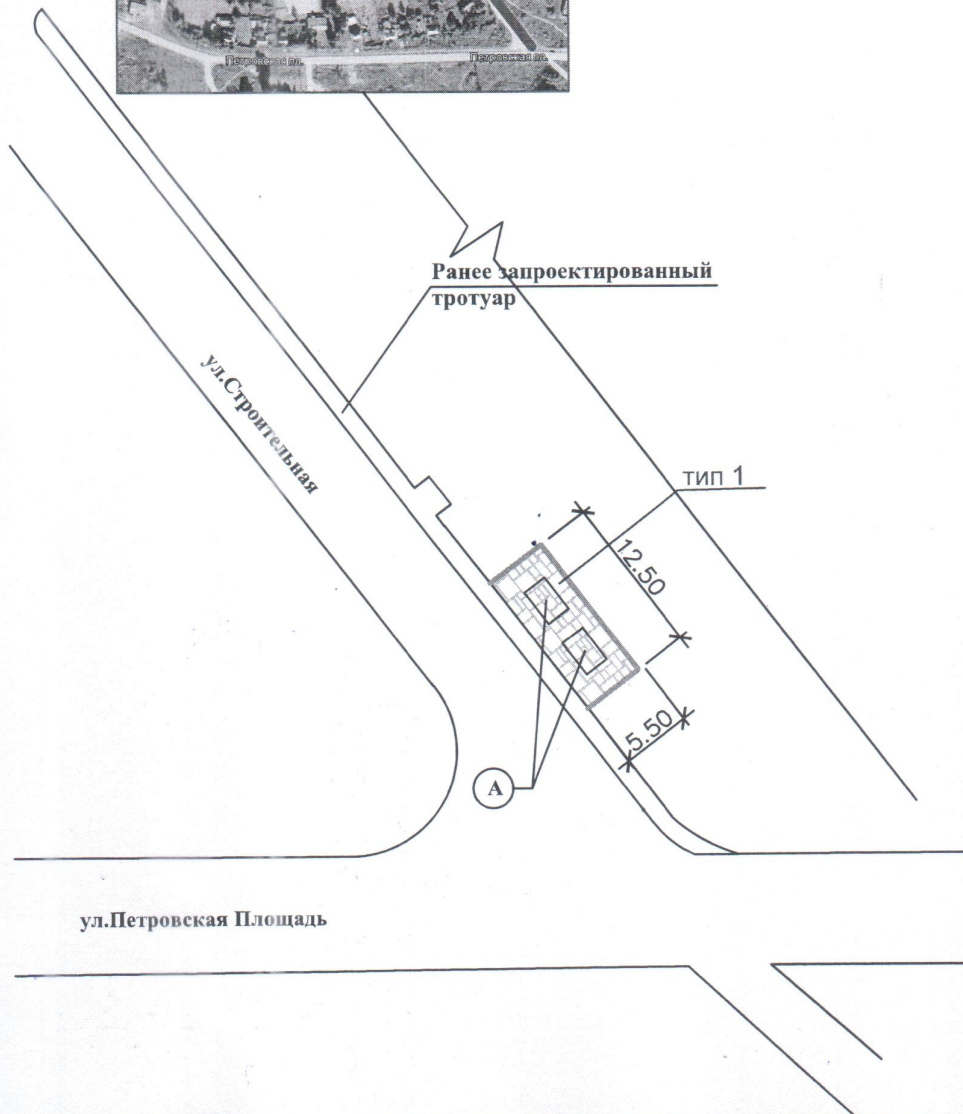
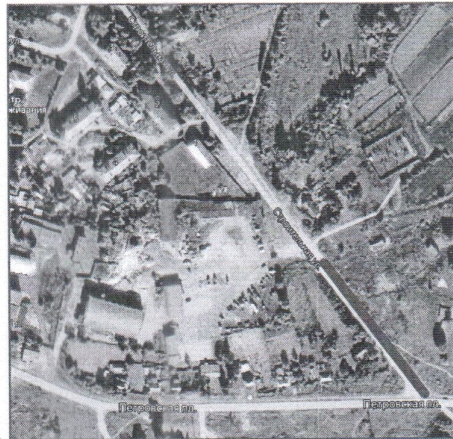


**Глава МО "Михайловский Сельсовет"
Железногорского района, Курской области.**





/В.И.Крюков/

Ситуационная схема



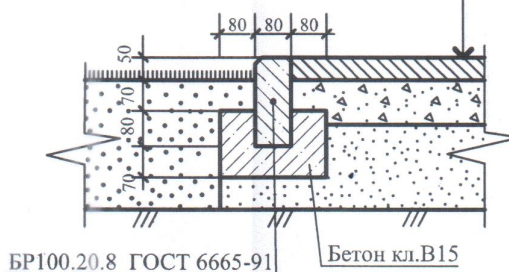
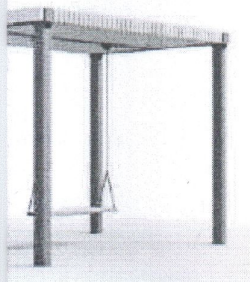
ВЕДОМОСТЬ ОБЪЕМОВ РАБОТ

№п/п	Наименование	ед.изм.	кол-во	Примечание
3	Устройство бетонного покрытия	кв.м.	68.75	
4	Установка бортового камня БР 100.20.8 по ГОСТ 6665-91	п.м.	23.50	
5	Разработка грунта	куб.м.	24.10	частично использовать на обратную засыпку
6	Обратная засыпка грунта	куб.м.	3.00	
A	МАФ - 186	шт.	2	

Конструкция покрытия (тип 1)

Бетон В20 армированный сеткой - 100 мм	
Вр-1 ϕ 5, ячейка 150x150мм	- 1 слой
Пленка полиэтиленовая	- 1 слой
Щебеночно-песчаная смесь С5 фр.0-40мм М 800 ГОСТ 25607-2009	-150мм
Геополотно нетканное иглопробивное 250	- 1 слой
Песок очень мелкий ГОСТ 32824 -2014	- 100 мм
Утрамбованный грунт	

МАФ - 186



Заказчик: Администрация МО "Михайловский сельсовет", Железногорского района, Курской области.

64-04/24-СПОЗУ

Благоустройство пешеходной зоны по ул. Петровская площадь - ул. Строительная,
2 в слободе Михайловка Железногорского района Курской области IV этап

кол.	лист	№ док	подпись	дата

стадия	ЛИСТ	ЛИСТОВ
	1	1

ГИП Пидгородецкая *Пидгородецкая*

Разработал Сыман *Сыман*

**Схема планировочной
организации земельного участка
М 1 : 500**

ООО " Хоккайдо "