

**ООО «СтройЭнергоПроект»**

Свидетельство о допуске к определенному виду или видам работ по подготовке проектной документации, которые оказывают влияние на безопасность объектов капитального строительства СРО-089-15122009, № П-089-25012011-112/2

---

**ПРОЕКТ БЛАГОУСТРОЙСТВА**

**пешеходной зоны по ул.Петровская Площадь - ул.Строительная, 2 в слободе Михайловка Железногорского района, Курской области.**

Шифр 21/015



**Железногорск 2021г.**

**ООО «СтройЭнергоПроект»**

Свидетельство о допуске к определенному виду или видам работ по подготовке проектной документации, которые оказывают влияние на безопасность объектов капитального строительства СРО-089-15122009, № П-089-25012011-112/2

**СОГЛАСОВАНО:**

Глава МО «Михайловский сельсовет»  
Железногорского района Курской области



В.И. Крюков.

2021г.

**ПРОЕКТ БЛАГОУСТРОЙСТВА**

пешеходной зоны по ул. Петровская Площадь – ул. Строительная, 2 в  
слободе Михайловка Железногорского района, Курской области.

Шифр 21/015

Начальник ПКО:

ГИП:



Новиков А.В.

Иванова Т.М.

Железногорск 2021г.

УТВЕРЖЕНА  
приказом Федеральной службы  
по экологическому, технологическому  
и атомному надзору  
от 04 марта 2019 г. № 86

## ВЫПИСКА ИЗ РЕЕСТРА ЧЛЕНОВ САМОРЕГУЛИРУЕМОЙ ОРГАНИЗАЦИИ

23.06.2021                      № 240  
(дата)                                      (номер)

Ассоциация «Саморегулируемая организация «Объединение Курских Проектировщиков»

Ассоциация «СРО «ОКП»

(полное и сокращенное наименование саморегулируемой организации)

Саморегулируемая организация, основанная на членстве лиц, осуществляющая подготовку  
проектной документации

(вид саморегулируемой организации)

305029, г.Курск, ул.К.Маркса, д.59А, офис 8, срс46.рф

(адрес места нахождения, адрес официального сайта в информационно-телекоммуникационной сети  
«Интернет», адрес электронной почты)

СРО-П-089-15122009

(регистрационный номер записи в государственном реестре саморегулируемых организаций)

Выдана: Обществу с ограниченной ответственностью «СтройЭнергоПроект»  
(Ф.И.О. заявителя – физического лица или полное наименование заявителя – юридического лица)

### 1. Сведения о члене саморегулируемой организации:

1.1. Полное и сокращенное (при наличии) наименование юридического лица или фамилия, имя, отчество индивидуального предпринимателя: Общество с ограниченной ответственностью «СтройЭнергоПроект»

1.2. Идентификационный номер налогоплательщика (ИНН): 4633024408

1.3. Основной государственный регистрационный номер (ОГРН): 1104633001285

1.4. Адрес места нахождения: 307170, РФ, Курская обл, г.Железногорск, ул.Гагарина, д.28

1.5. Место фактического осуществления деятельности (для индивидуального предпринимателя): \_\_\_\_\_

### 2. Сведения о членстве индивидуального предпринимателя или юридического лица в саморегулируемой организации:

2.1. Регистрационный номер члена в реестре членов: 112

2.2. Дата регистрации юридического лица или индивидуального предпринимателя в реестре членов (число, месяц, год): 27.01.2011

2.3. Дата (число, месяц, год) и номер решения о приеме в члены саморегулируемой организации: Протокол Правления №20 от 27.01.2011



2.4. Дата вступления в силу решения о приеме в члены саморегулируемой организации (число, месяц, год): 27.01.2011

2.5. Дата (число, месяц, год) прекращения членства в саморегулируемой организации \_\_\_\_\_

2.6. Основания исключения из саморегулируемой организации \_\_\_\_\_

**3. Сведения о наличии у члена саморегулируемой организации права выполнения работ:**

3.1. Дата, с которой член саморегулируемой организации имеет право выполнять инженерные изыскания, осуществлять подготовку проектной документации, строительство, реконструкцию, капитальный ремонт, снос объектов капитального строительства по договору подряда на выполнение инженерных изысканий, подготовку проектной документации, по договору строительного подряда, по договору подряда на осуществление сноса (нужное выделить):

а) в отношении объектов капитального строительства (кроме особо опасных, технически сложных и уникальных объектов, объектов использования атомной энергии);	27.01.2011
б) в отношении особо опасных, технически сложных и уникальных объектов капитального строительства (кроме объектов использования атомной энергии);	
в) в отношении объектов использования атомной энергии	

3.2. Сведения об уровне ответственности члена саморегулируемой организации по обязательствам по договору подряда на выполнение инженерных изысканий, подготовку проектной документации, по договору строительного подряда, по договору подряда на осуществление сноса, и стоимости работ по одному договору, в соответствии с которым указанным членом внесен взнос в компенсационный фонд возмещения вреда (нужное выделить):

а) первый:	есть стоимость которых по одному договору составляет до 25 000 000 (двадцать пять миллионов) рублей.
б) второй:	
в) третий:	
г) четвертый:	
д) пятый:	
е) простой:	



\*заполняются только для членов саморегулируемых организаций, осуществляющих строительство

3.3. Сведения об уровне ответственности члена саморегулируемой организации по обязательствам по договору подряда на выполнение инженерных изысканий, подготовку проектной

документации, по договору строительного подряда, по договору подряда на осуществление сноса, заключенным с использованием конкурентных способов заключения договоров, и предельному размеру обязательств по таким договорам, в соответствии с которым указанным членом внесен взнос в компенсационный фонд обеспечения договорных обязательств (нужное выделить):

а) первый:

б) второй:

в) третий:

г) четвертый:

д) пятый:


*\*заполняется только для членов саморегулируемых организаций, осуществляющих строительство*

**4. Сведения о приостановлении права выполнять инженерные изыскания, осуществлять подготовку проектной документации, строительство, реконструкцию, капитальный ремонт, снос объектов капитального строительства**

4.1. Дата (число, месяц, год), с которой приостановлено право выполнения работ

4.2. Срок (в календарных днях), на который приостановлено право выполнения работ (цифрами и прописью)

Генеральный директор

(должность уполномоченного  
лица)

(подпись)

В.И.Арцыбашев

(инициалы, фамилия)

М.П. 23.06.2021



*Констанция Верина*

**Текстовая часть**

Инв. №	Подпись и дата	Взам. инв.

## Пояснительная записка

Изм. № подл.	Подп. и дата	Взам. инв. №

Изм.	Кол.уч	Лист	№ док.	Подп.	Дата

21/015 - ПЗ

Лист

2

Проектная документация разработана в соответствии с градостроительными регламентами земельного участка, заданием на проектирование, техническими регламентами, в том числе устанавливающими требования по обеспечению безопасной эксплуатации зданий, строений, сооружений и безопасного использования прилегающих к ним территорий и с соблюдением технических условий.

Главный инженер проекта:



Иванова Т.М.

Согласовано	

Взам. инв. №	
Подп. и дата	

21/015 – ПЗ.

Инв. № подл.	Изм.	Кол.уч	Лист	№ док.	Подп.	Дата	Стадия	Лист	Листов
ГИП	Иванова					Благоустройство территории по ул. Строительная. ООО «СтройЭнергоПроект»			
Проверил	Новиков								
Разработал	Иванова								



## Состав проекта (начало)

Обозначение	Наименование	Примечание
	Текстовая часть	1
21/015-ПЗ	Пояснительная записка	2
	Состав проекта	4
	Основание для разработки проекта	6
	Исходные данные	6
	Цели и задачи проекта. Функциональное назначение объекта благоустройства	7
	Общие сведения о территории и состав элементов благоустройства	7
	Характеристика земельного участка	7
	Технико-экономические показатели объекта	8
	Инженерная подготовка территории. Организация рельефа. Вертикальная планировка.	8
	Решение по благоустройству территории. Перечень работ.	9
	Мероприятия по охране окружающей среды	11
	Мероприятия по обеспечению пожарной безопасности	11
	Ситуационный план	12
	Визуализация элементов благоустройства	13
21/015-ПД	Графическая часть	18
	Схема планировочной организации земельного участка (Участок №1)	19
	Схема планировочной организации земельного участка (Участок №2)	20
	Разбивочный чертеж. Фрагмент 1. Узел 1. Узел 2.	21



Изм.	Кол.уч	Лист	№ док.	Подп.	Дата

Изм.	Кол.уч	Лист	№ док.	Подп.	Дата

21/015 - ПЗ

Лист  
4

## Состав проекта (продолжение)

Обозначение	Наименование	Примечание
	Разбивочный чертеж. Фрагмент 2. Спецификация материалов. Сечение А – А.	22
	Площадка для установки скамьи и урны. Фрагмент «К». Сечение а-а. Ведомость элементов.	23

Инв. № подл.	Подп. и дата	Взам. инв. №



Изм.	Кол.уч	Лист	№ док.	Подп.	Дата

21/015 - ПЗ

## Основание для разработки проектной документации

Основанием для разработки проектной документации является договор Администрации МО «Михайловский сельсовет» Железногорского района Курской области.

### Ведомость ссылочных и прилагаемых документов

Обозначение	Наименование	Примечание
СП 82.13330.2016	Благоустройство территорий. Актуализированная редакция СНиП III-10-75	
ГОСТ 21.508-93 СПДС	Правила выполнения рабочей документации генеральных планов предприятий, сооружений и жилищно-гражданских объектов	
СП 42.13330.2016	Градостроительство. Планировка и застройка городских и сельских поселений. Актуализированная редакция СНиП 2.07.01-89*	
СП 140.13330.2012	Городская среда. Правила проектирования для маломобильных групп населения (с изменением №1)	



Взам. инв. №	
Подп. и дата	
Инв. № подл.	

Изм.	Кол.уч	Лист	№док.	Подп.	Дата

21/015 - ПЗ

Лист

6

## Цели и задачи проекта. Функциональное назначение объекта благоустройства.

Основной задачей разработки проекта благоустройства является создание благоприятных комфортных и безопасных условий передвижения жителей по ул. Строительная, соответствующих установленным требованиям к градостроительным решениям, а так же к социальной и транспортной инфраструктуре.

Для разработки проекта был проведен анализ существующих пешеходных путей следования по данной территории, а также направление существующих проездов, в результате чего была выявлена необходимость обустройства пешеходной дорожки.

Функционально, объектом благоустройства является ул. Строительная с обустройством вдоль проезжей части дороги, асфальтированной пешеходной дорожки шириной -1,5м., с площадкой для установки скамейки для отдыха и урны, предназначенных для более комфортного передвижения жителей проживающих на вышеупомянутой улице.

## Сведения о категории земель.

Согласно публичной кадастровой карте сл. Михайловка, земельный участок, подлежащий благоустройству, является землями населенных пунктов с разрешенным использованием (согласно документов) – общее пользование территории.

## Характеристика земельного участка.

Слобода Михайловка относится к климатическому подрайону II В, который характеризуется умеренно-континентальным климатом с теплым летом и умеренно холодной зимой.

Нормативная глубина промерзания грунта – 1,2м;  
Отопительный период – 194 суток;  
Расчетная зимняя температура наружного воздуха -  $-24^{\circ}\text{C}$ ;  
Скоростной напор ветра – 0,3 кПа (30 кгс/м<sup>2</sup>);  
Вес снегового покрова – 18 кПа (180 кгс/м<sup>2</sup>);

Благоустройство территории спроектировано на земельном участке проходящем по границе земельного участка с кадастровым номером 46:06:000000:892 (находится под проезжей частью дорожного полотна дороги) и фактически является обочиной дороги.



Взам. инв. №	
Подп. и дата	
Инв. № подл.	

Изм.	Кол.уч	Лист	№док.	Подп.	Дата

21/015 - ПЗ

Лист

7





## Перечень видов работ

### Устройство пешеходной дорожки

1	Исправление профиля оснований: щебеночных с добавлением нового материала толщ. 100мм.	1000 м3	0,4335
2	Розлив вяжущих материалов	т	0,2601
3	Устройство покрытия толщиной 5см. из горячих асфальтобетонных смесей плотных мелкозернистых типа АБВ, плотность каменных материалов: 2,5 – 2,9т/м3	100 м2	4,335
4	Разработка грунта с погрузкой на автомобили-самосвалы экскаваторами с ковшем вместимостью: 0,65 (0,5-1) м <sup>3</sup> , группа грунтов 2	м3	15,6
5	Перевозка грузов автомобилями-самосвалами грузоподъемностью 10т работающих вне карьера на расстояние: I класс груза до 1 км.	1т груза	25,0
6	Устройство подстилающих и выравнивающих слоев оснований: из песка по ГОСТ 8736-93 толщ. 150мм.	м3	65,0
7	Устройство подстилающих и выравнивающих слоев оснований: из щебня толщ. 150мм.	100 м2	4,335
8	Щебень из природного камня для строительных работ марка: 400, фракция 10-20мм. по ГОСТ 8267-93*	м3	81,9
9	Устройство бетонной подготовки толщ. – 150мм. под бортовой камень, бетон: В15 (М200) – ГОСТ 26633-91	м3	15,5
10	Раствор кладочный М100	м3	0,16
11	Установка бортовых камней бетонных: при других видах покрытий	100 м	2,63

### Установка скамеек, урн.

12	Копание ям вручную без крепления для стоек и столбов: без откосов глубиной до 0,7м, группа грунтов 2	м3	0,08
13	Устройство бетонной подготовки – фундаменты для скамейки и урны	м3	0,08
14	Установка стальных конструкций, остающихся в теле бетона – установка скамеек, урн	кг	10,0



21/015 - ПЗ

Лист

10

## 9. Мероприятия по охране окружающей среды

Строительный мусор, образующийся в результате строительных работ, подлежит сбору, погрузке и транспортировке на полигон ТБО силами подрядчика.

Утилизация мусора выполняется за счет заказчика, по действующему договору с организацией, имеющей допуск на работы с опасными отходами.

## 10. Мероприятия по обеспечению пожарной безопасности.

Согласно части 2 статьи 27 Федерального закона РФ от 22.07.2008 №123-ФЗ «Технический регламент о требованиях пожарной безопасности» здания, сооружения, не относящиеся к складским или производственным, разделению на категории по признаку взрывопожарной и пожарной опасности не подлежит.

Примененные материалы строительных конструкций не способствуют скрытому распространению горения.

Все нормируемые строительные конструкции, используемые при возведении сооружения соответствуют классу пожарной опасности К0, что исключает возможность распространения по ним огня в случае пожара.

Для целей первичного пожаротушения на проектируемом объекте предусматриваются первичные средства пожаротушения.

Нормы комплектации пожарных щитов немеханизированным инструментом и инвентарем приведены в таблице 1.

Таблица 1.

№	Наименование оборудования	ЩП-А класс А
1	Огнетушители порошковые (ОП) вместимостью, л/массой огнетушащего состава, кг5/4	1
2	Лом	1
3	Багор	1
4	Ведро	2
5	Лопата штыковая	1
6	Лопата совковая	1

Изм. № подл.	Подп. и дата	Взам. инв. №

Изм.	Кол.уч	Лист	№док.	Подп.	Дата

21/015 - ПЗ

Лист

11



## Ситуационный план



Проектируемый участок  
пешеходной дорожки по ул. Строительная



21/015 - ПЗ

Лист

12

Изм.	Кол.уч	Лист	Челок.	Подп.	Дата

## Визуализация территории подлежащей благоустройству



Начало проектируемой дорожки вдоль торца дома №2  
(Вид со двора)



Ипв. № подл.	Подп. и дата	Взам. инв. №

Изм.	Кол.уч	Лист	№док.	Подп.	Дата

21/015 - ПЗ

Лист

13



Начало проектируемой дорожки вдоль торца дома №2  
(Вид со стороны дороги)



Изм. № подл.	Подп. и дата	Взам. инв. №

Изм.	Кол.уч	Лист	№док.	Подп.	Дата

21/015 - ПЗ



Место примыкания дорожки к дороге  
(Вид со двора дома №2)



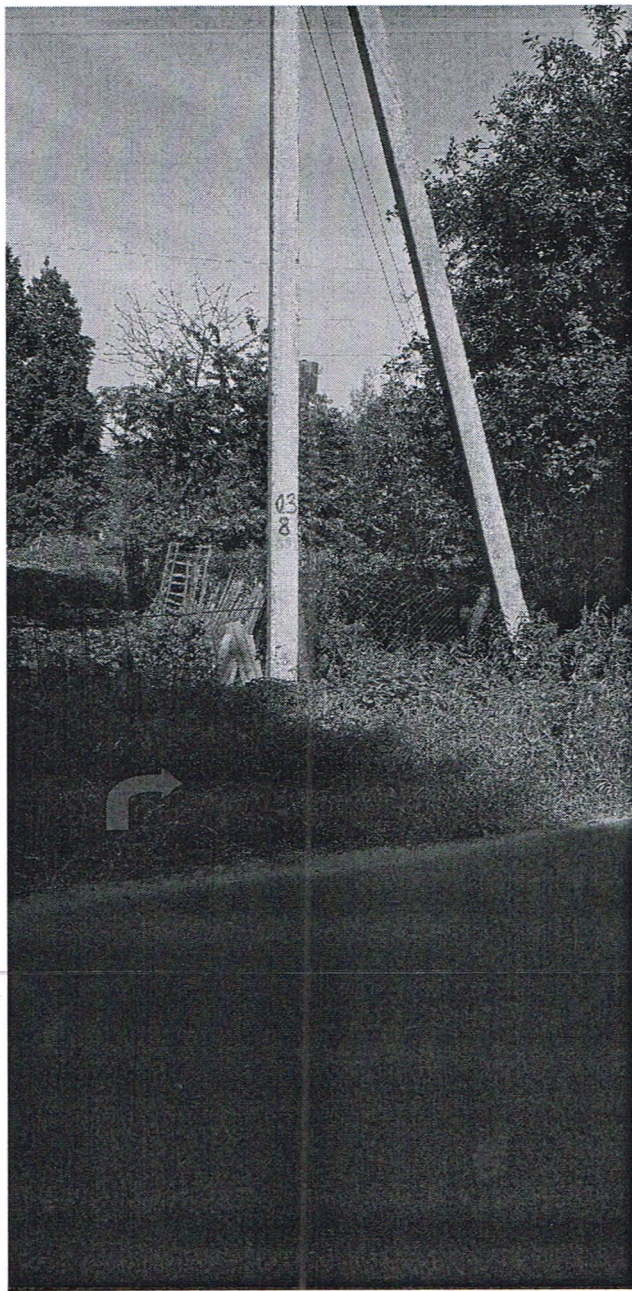
Изн. № подл.	Подп. и дата	Взам. инв. №

Изм.	Кол.уч	Лист	№док.	Подп.	Дата

21/015 - ПЗ

Лист

15



Продолжение дорожки с противоположной стороны дороги по ул. Строительная



Инв. № подл.	Подп. и дата	Взам. инв. №

Изм.	Кол.уч	Лист	№док.	Подп.	Дата

21/015 - ПЗ

Лист

16



Место размещение дорожки вдоль дороги  
по ул. Строительная



Изм.	Кол.уч	Лист	Медок.	Подп.	Дата
Изм.	Кол.уч	Лист	Медок.	Подп.	Дата

Взам. инв. №

Подп. и дата

Инв. № подл.

21/015 - ПЗ

Лист

17

# Графическая часть

Инв. № подл.	Подп. и дата	Взам. инв. №

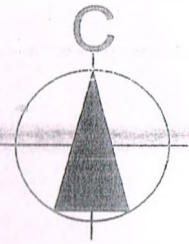
Изм.	Кол.уч	Лист	Недок.	Подп.	Дата

21/015 - ПЗ



Лист

18



Устройство асфальтобетонного покрытия тротуара





Устройство асфальтобетонной площадки с установкой скамейки "Лоза" и урны

Установка бортового камня БР100.30.15 ГОСТ6665-91

Установка бортового камня БР100.20.8 ГОСТ6665-91

Установка бортового камня БР100.30.15 ГОСТ6665-91

**УСЛОВНЫЕ ОБОЗНАЧЕНИЯ**

-  - Существующие здания
-  - Проектируемая пешеходная дорожка
-  - Скамья
-  - Урна

Ул. Строительная

Линия сопряжения №1

Данный лист смотри совместно с листом АС -20'АС -

Изм	Код	Лист	Масштаб	Полномочия	Дата
Нач.ПКО		Номинен			
ГИП		Иванова			
Проверил		Номинен			
Разработал		Иванова			

21/015

Проект благоустройства пешеходной зоны по ул.Петровская Площадь - ул. Строительная, 2 в сл. Михайловка Железнодорожного р - на Курской области.

Благоустройство территор... по ул. Строительная.

Стадия	Лист	Листов
ПД	19	

Схема планировочной организации

ООО"СтройЭнергоПроект".



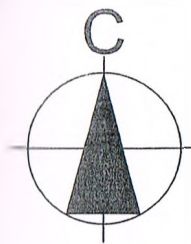


Инв. N подл.	Подпись и дата	Взамен инв. N

Данный лист смотри совместно с листом АС -19; АС -

Устройство асфальтобетонного  
покрытия тротуара

Линия сопряжения №1



Установка бортового камня  
БР100.30.15 ГОСТ6665-91

Установка бортового камня  
БР100.30.15 ГОСТ6665-91

**УСЛОВНЫЕ ОБОЗНАЧЕНИЯ**



Проектируемая пешеходная  
дорожка

Устройство асфальтобетонного  
покрытия тротуара

ул. Строительная

21/015

Проект благоустройства пешеходной зоны по ул.Петровская Площадь -  
ул. Строительная, 2 в сл. Михайловка Железногорского р - на Курской области.

Благоустройство территории  
по ул. Строительная,

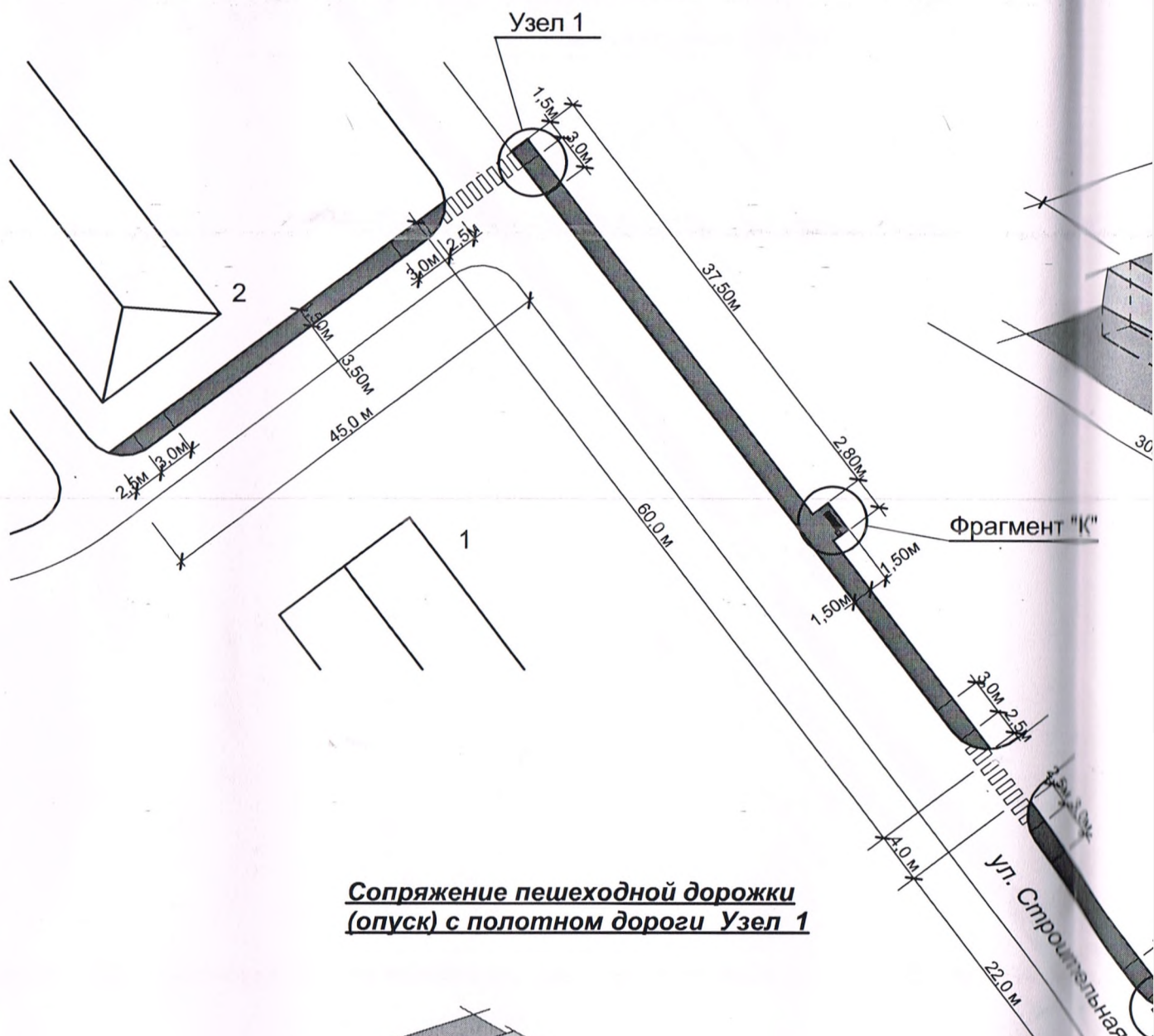
Стадия	Лист	Листов
ПД	20	

Схема планировочной организации  
земельного участка. (Фрагмент участка №2).

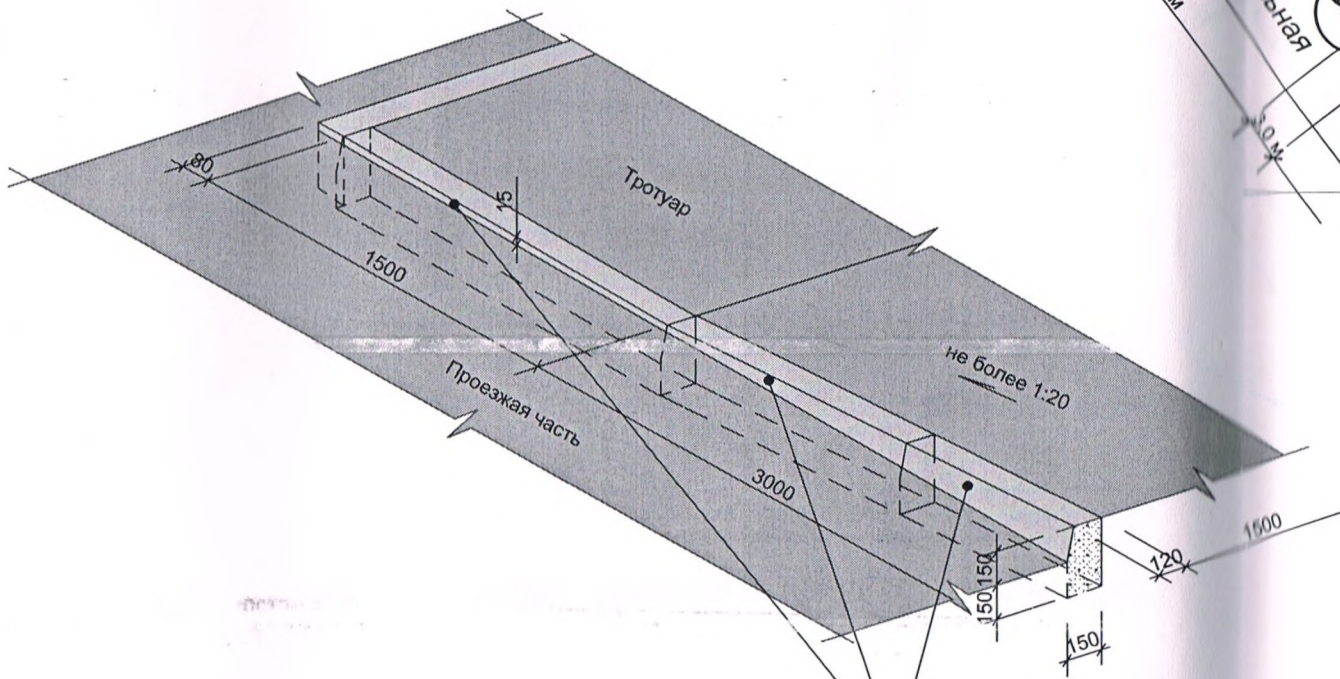
ООО"СтройЭнергоПроект".  
Железногорск 2021г.

Изм	Кол	Лист	№док	Подпись	Дата
Нач.ПКО		Новиков			
ГИД		Иванова			
Проверил		Новиков			
Разработал		Иванова			





**Сопряжение пешеходной дорожки  
(опуск) с полотном дороги Узел 1**



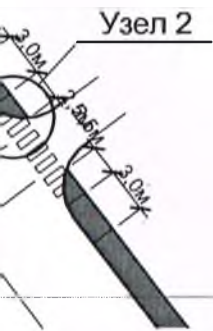
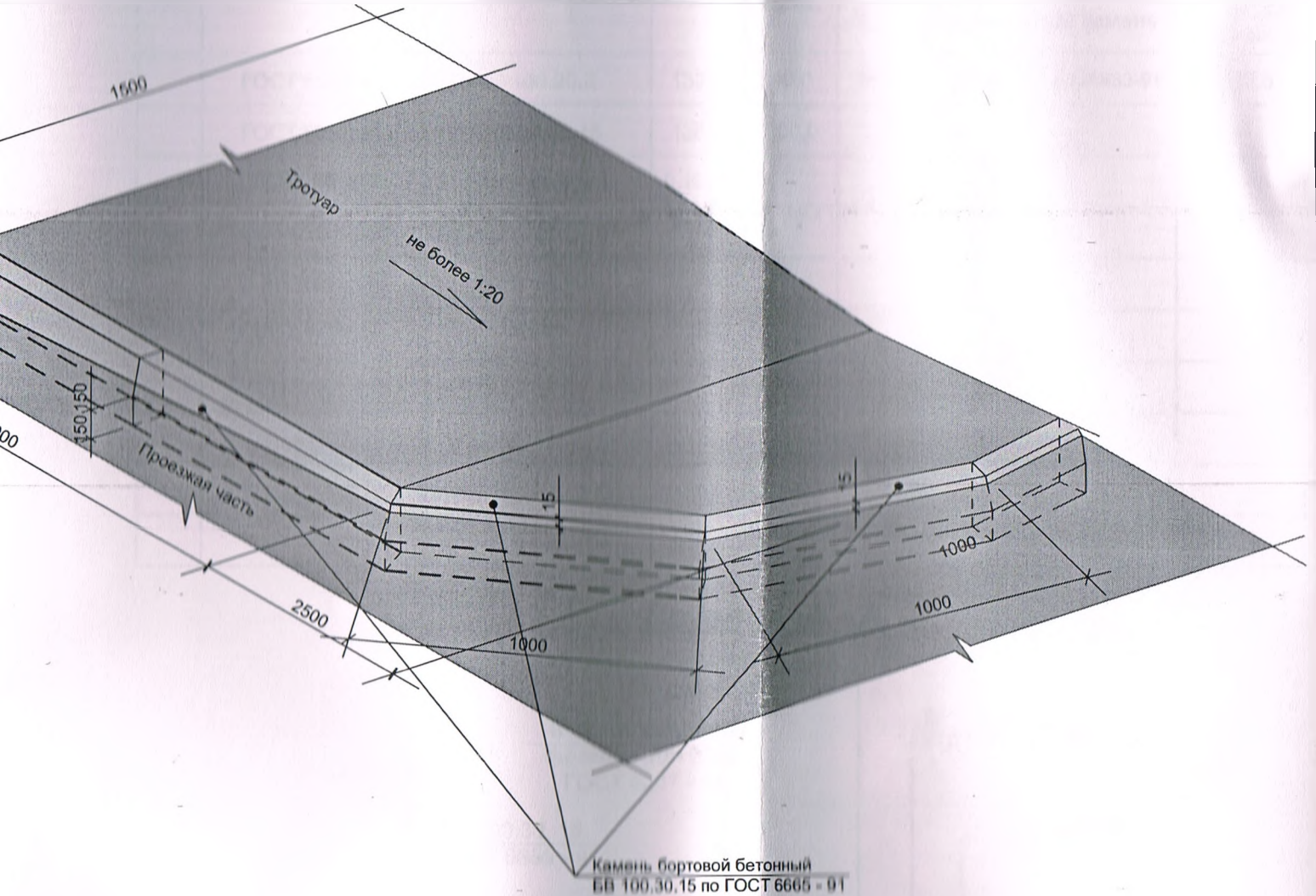
Камень бортовой бетонный  
БР 100.30.15 по ГОСТ 6665 - 91

Замен инв. N

Подпись и дата

N подл.

**Сопряжение пешеходной дорожки  
(опуск) с полотном дороги Узел 2**

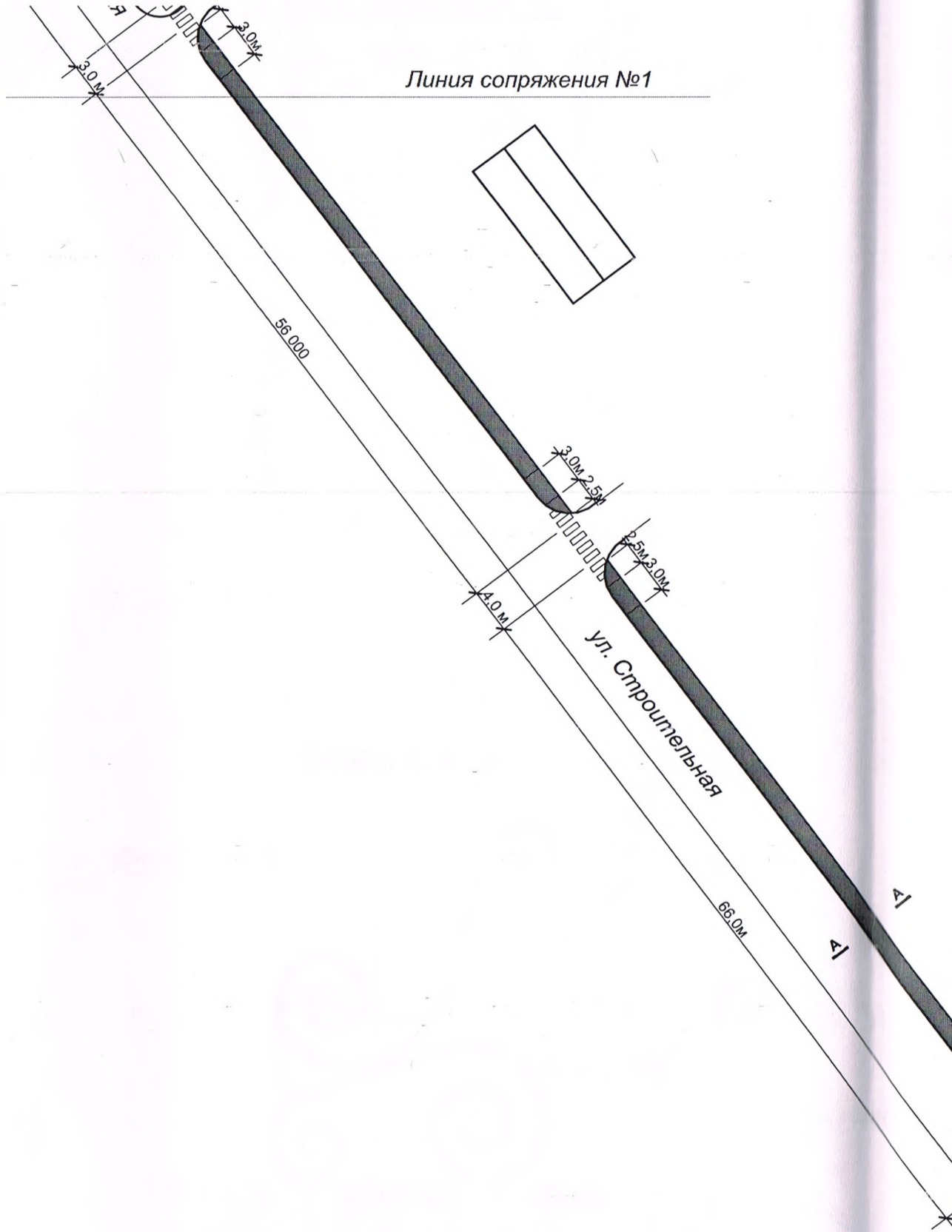


*Линия сопряжения №1*

Данный лист смотри совместно с листом АС - 22;  
Фрагмент "К" смотри на листе АС - 23;



						21/015				
						Проект благоустройства пешеходной зоны по ул.Петровская Площадь - ул. Строительная, 2 в сл. Михайловка Железнодорожного р - на Курской области.				
Изм.	Кол.	Лист	Недок.	Подпись	Дата	Благоустройство территории по ул. Строительная	Стадия	Лист	Листов	
					2021г.		ПД			
Нач.ПКО		Новиков		<i>[Signature]</i>			Разбивочный чертеж Фрагмент №1. Узел 1, Узел 2.	ООО"СтройЭнергоПроект". Железнодорожск 2021г.		
ГИП		Иванова		<i>[Signature]</i>						
Проверил		Новиков		<i>[Signature]</i>						
Разработал		Иванова		<i>[Signature]</i>						



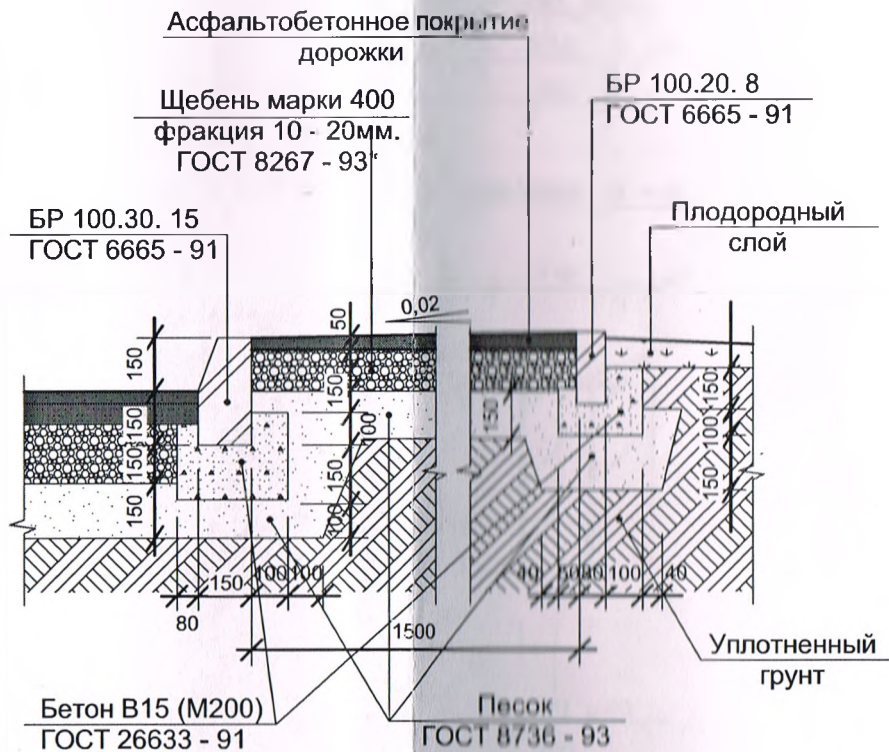
Данный лист смотри совместно с листом АС - 21; АС - 23.

а. N подл.	
Подпись и дата	
Взамен инв. N	

## Спецификация элементов

Поз.	Обозначение	Наименование	Кол.	Масса ед. кг.	Дополнительные параметры	
					Бетон под бортовой камень	Объем бетона м3
	ГОСТ 6665-91	БР100.20.8	133,0	40,0	Бетон В15 (200) - ГОСТ26633-91	15,5
	ГОСТ 6665-91	БР100.30.15	130,0	100,0		
	ГОСТ 28013-98	Раствор М100	0,16м3			
	ГОСТ 9128-2009	Асфальтобетон щебеночный мелкозернистый типа В	51,9т			
	ГОСТ 8267-93*	Щебень 400	81,9м3			
	ГОСТ 8736-93	Песок	71,5м3			

### Сечение А - А



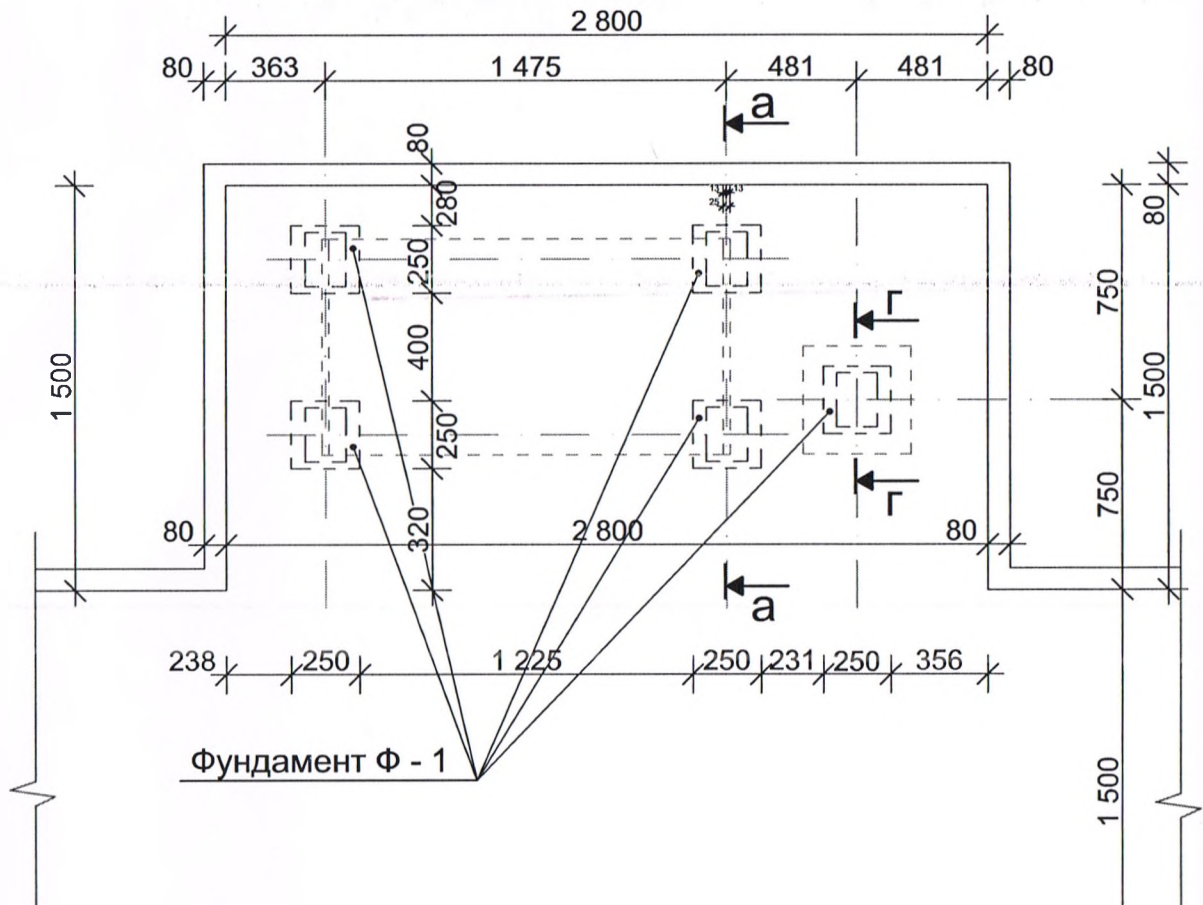
21/015

Проект благоустройства пешеходной зоны по ул.Петровская Площадь - ул. Строительная, 2 в сл. Микрорайон Железнодорожного р - на Курской области.

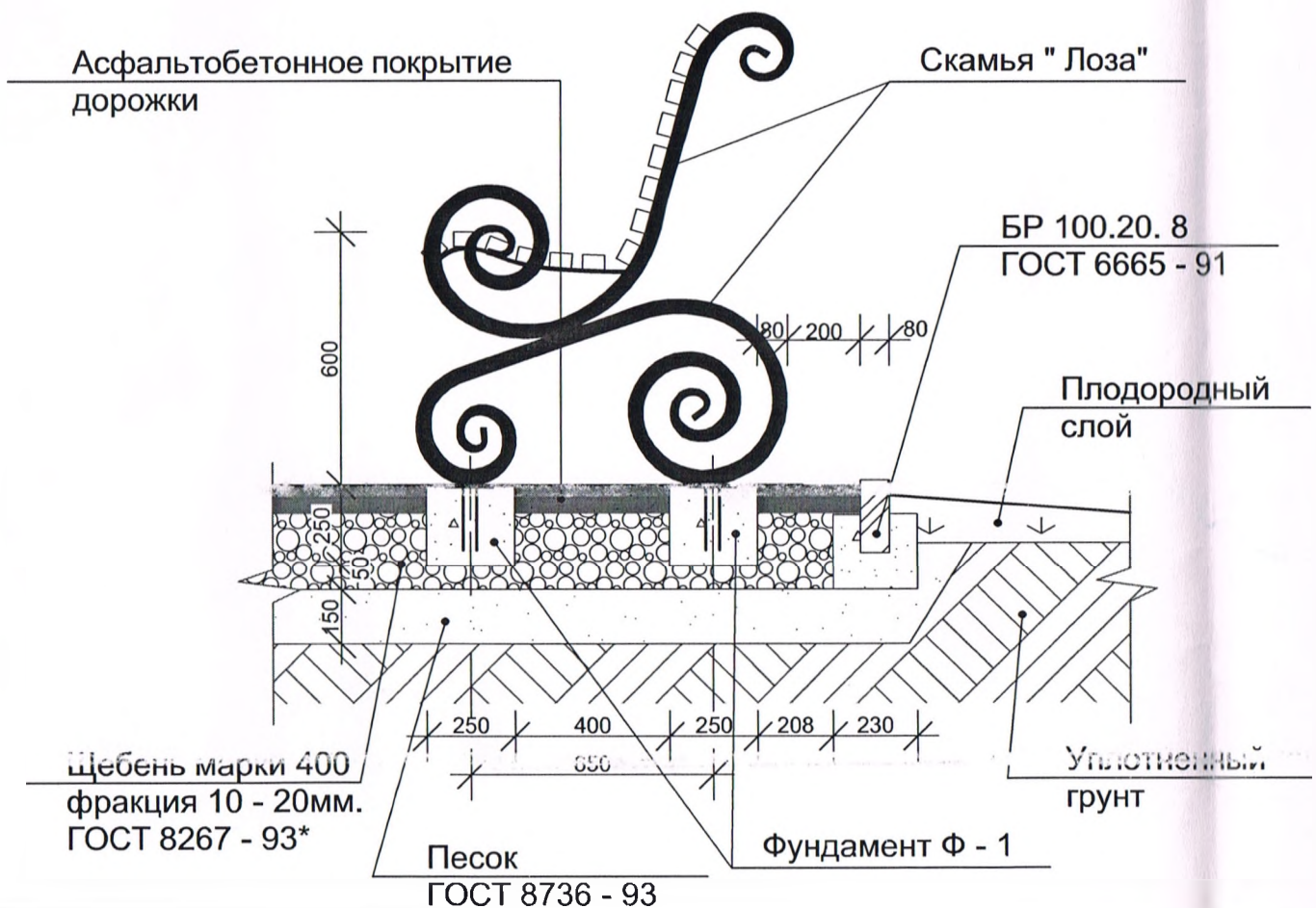
Изм.	Кол.	Лист	Недок.	Подпись	Дата	Стадия	Лист	Листов
					2021г.	Заказчик Благоустройство территории по ул. Строительная.	ПД	22
Нач. ПКО		Новиков		<i>[Signature]</i>				
ГИП		Иванова		<i>[Signature]</i>				
Проверил		Новиков		<i>[Signature]</i>				
Разработал		Иванова		<i>[Signature]</i>				
Разбивочный чертеж фрагмент №2. Спецификация элементов. Сечение А - А.						ООО "СтройЭнергоПроект". Железнодорожск 2021г.		



**Площадка для установки скамьи  
и урны. Фрагмент "К"**



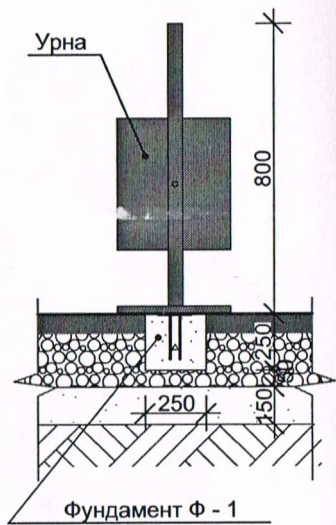
**Сечение а - а**



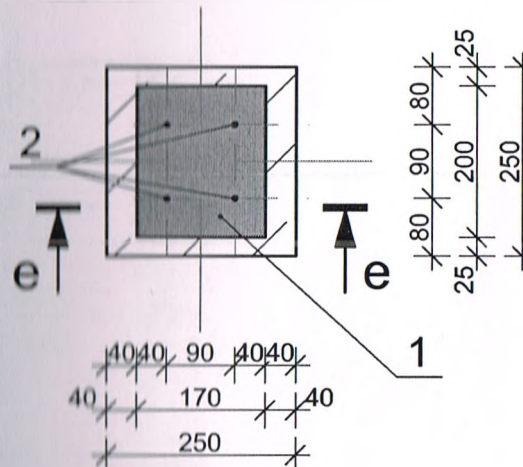
## Спецификация элементов

Марка Поз.	Обозначение	Наименование	Колич.	Масса ед., кг	Примечания
	ЗД - 1	Закладная	5	2,0	10,0
1		Пластина -200x170x6мм.	1	1,6	1,6
2		Арматура $\varnothing$ 8А-1 L=250мм.	4	0,1	0,4
		Бетон кл.В15	5	0,0156	0,08м <sup>3</sup>

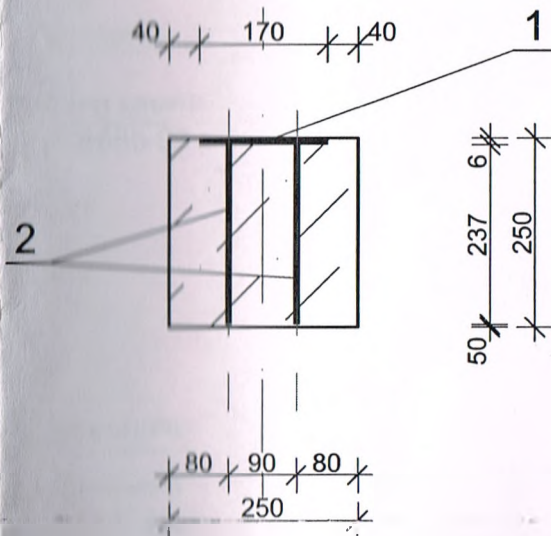
**Сечение г - г**



**Фундамент Ф - 1**



**Сечение е - е**



21/015

Проект благоустройства пешеходной зоны по ул.Петровская Площадь - ул. Строительная, 2 в сл. Михайловка Железнодорожного р - на Курской области.

Изм	Кол	Лист	№ док	Подпись	Дата	Благоустройство территории по ул. Строительная.	Стадия	Лист	Листов
					2021г.			ПД	23
Нач.ПКО		Новиков		<i>[Signature]</i>		Площадка для установки скамьи и урны. Фрагмент "И". Фундамент Ф-1. Сечение г-г, Водомость элементов	ООО "СтройЭнергоПроект". Железнодорожск 2021г.		
ГИП		Иванова		<i>[Signature]</i>					
Проверил		Новиков		<i>[Signature]</i>					
Разработал		Иванова		<i>[Signature]</i>					